

# NoweKoniko.II

Rzut mieszkania  
+ pomieszczenie  
gospodarcze.



71,38 m<sup>2</sup>

Mieszkanie  
dwupoziomowe.

Powierzchnia całkowita: 71,38 m<sup>2</sup>

Suszarńia: 15,32 m<sup>2</sup>

Liczba pokoi: 2

Taras: 23.80 m<sup>2</sup>

Zestawienie  
pomieszczeń:

## PARTER

1. Klatka schodowa — 3,86 m<sup>2</sup>

## I PIĘTRO:

1. Klatka schodowa — 6,80 m<sup>2</sup>

1. Korytarz — 7,82 m<sup>2</sup>

2. Pokój dzienny — 19,00 m<sup>2</sup>

3. WC + kottownia — 3,77 m<sup>2</sup>

4. Kuchnia — 6,64 m<sup>2</sup>

RAZEM: 44,03 m<sup>2</sup>

## II PIĘTRO:

1. Schody — 3,15 m<sup>2</sup>

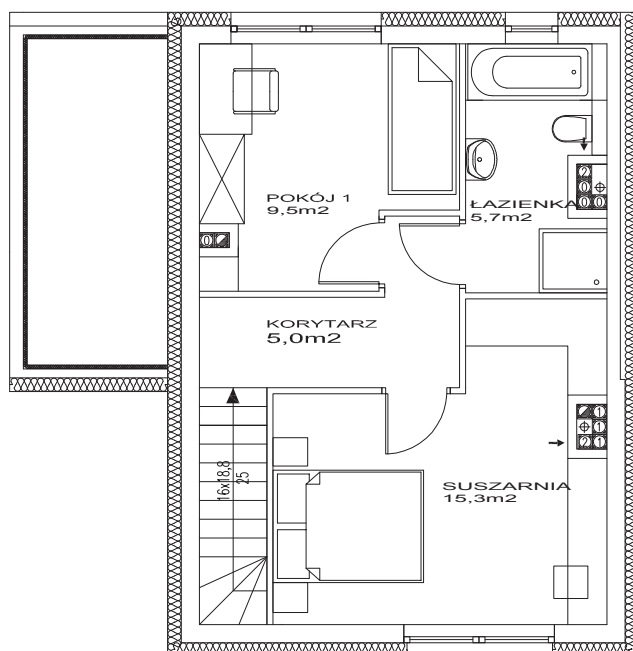
1. Korytarz — 5,00 m<sup>2</sup>

2. Pokój — 9,57 m<sup>2</sup>

3. Łazienka — 5,77 m<sup>2</sup>

RAZEM: 23,49

+ Suszarńia — 15,32 m<sup>2</sup>



Niniejsza broszura nie stanowi oferty  
w rozumieniu przepisów Kodeksu Cywilnego.  
Podane na karcie wymiary, powierzchnie  
pomieszczeń oraz umeblowanie i zagospo-  
darowanie terenu mają charakter projektowy.

