

NoweKoniko.II

Rzuty mieszkań
w willach.

92.67 m²

Mieszkania
dwupoziomowe.

Powierzchnia całkowita: 92,67 m²
Liczba pokoi: 4

Zestawienie
pomieszczeń:

PARTER:

1. Korytarz — 6,61 m²
2. Pom. Gosp. + Kuchnia — 5,69 m²
3. WC — 1,20 m²
4. Pokój dzienny + A. Kuch. — 29,30 m²
5. Schody wewnętrzne — 4,40 m²

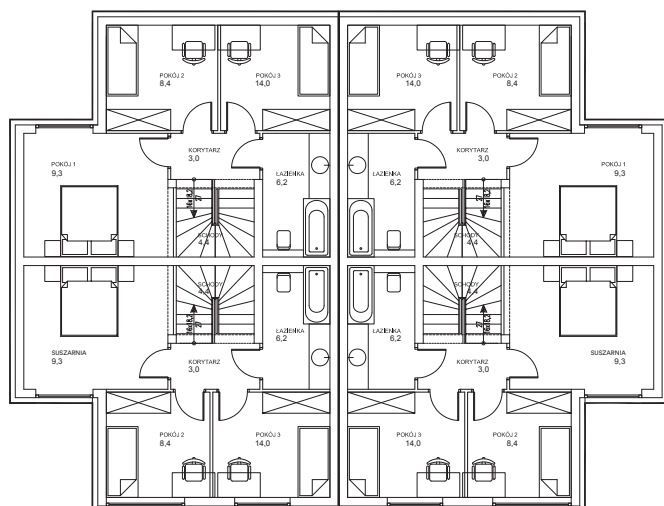
I PIĘTRO:

1. Korytarz — 3,08 m²
2. Łazienka — 6,22 m²
3. Pokój 1 — 9,10 m²
4. Pokój 2 — 8,61 m²
5. Pokój 3 — 14,06 m²
6. Schody wewnętrzne — 4,40 m²

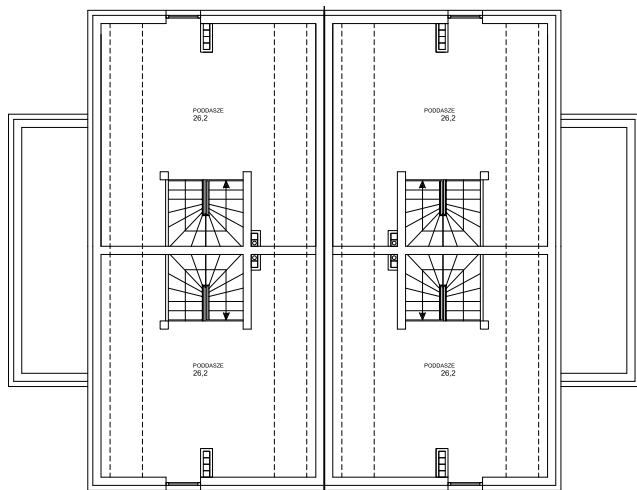
PODDASZE

Powierzchnia — 26,20 m²

Rzut I piętra



Poddasze



Niniejsza broszura nie stanowi oferty
w rozumieniu przepisów Kodeksu Cywilnego.
Podane na karcie wymiary, powierzchnie
pomieszczeń oraz umeblowanie i zagospo-
darowanie terenu mają charakter projektowy.