

# NoweKoniko.II

Rzuty mieszkań  
w willach.

81.69 m<sup>2</sup>

Mieszkania  
dwupoziomowe.

Powierzchnia całkowita: 81,69 m<sup>2</sup>

Liczba pokoi: 4

Zestawienie  
pomieszczeń:

## PARTER:

1. Korytarz — 4,24 m<sup>2</sup>
2. Pom. Gosp. + Kuchnia — 3,56 m<sup>2</sup>
3. WC — 1,20 m<sup>2</sup>
4. Pokój dzienny + A. Kuch. — 22,78 m<sup>2</sup>
5. Schody wewnętrzne — 4,40 m<sup>2</sup>

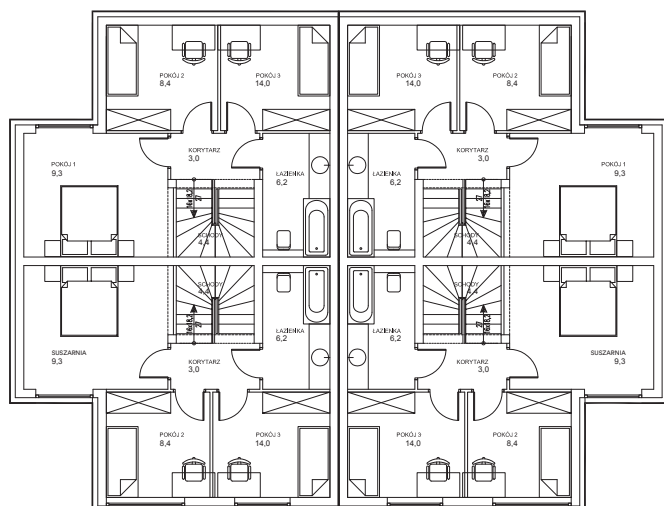
## I PIĘTRO:

1. Korytarz — 3,08 m<sup>2</sup>
2. Łazienka — 6,22 m<sup>2</sup>
3. Pokój 1 — 9,34 m<sup>2</sup>
4. Pokój 2 — 8,41 m<sup>2</sup>
5. Pokój 3 — 14,06 m<sup>2</sup>
6. Schody wewnętrzne — 4,40 m<sup>2</sup>

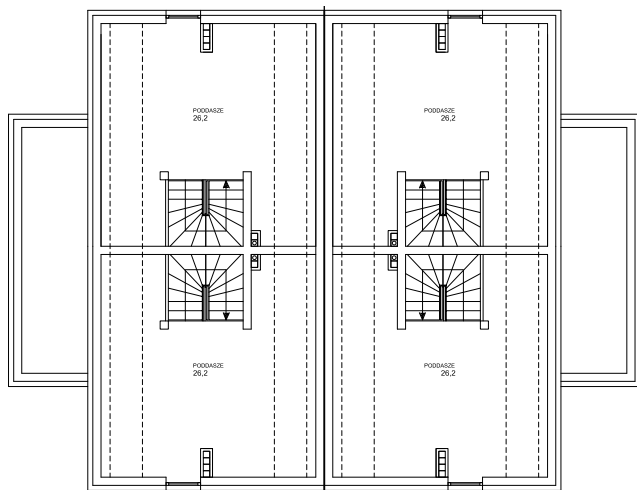
## PODDASZE

Powierzchnia — 26,20 m<sup>2</sup>

Rzut I piętra



Poddasze



Niniejsza broszura nie stanowi oferty  
w rozumieniu przepisów Kodeksu Cywilnego.  
Podane na karcie wymiary, powierzchnie  
pomieszczeń oraz umeblowanie i zagospo-  
darowanie terenu mają charakter projektowy.